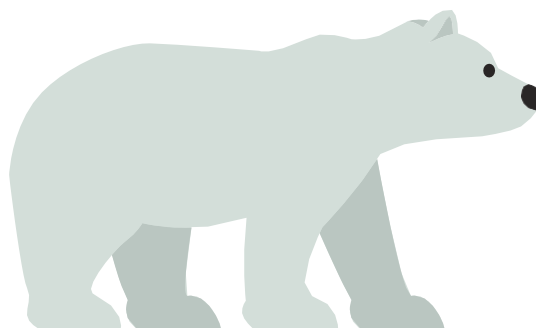


どういふことをするの？

1. ご本人に、これまでかかった病気などについて、伺います。
2. ご本人を中心にして、ご家族・ご親族が、これまでどのような病気にかかっているのかを、伺います。
3. 遺伝学的検査に対するご不安、ご心配などをお聞きします。また、その検査について、患者さんご本人やご家族の皆様へ、どのようなメリット・デメリットがあるかをご説明します。
4. これからのことや、ご心配されていることを、一緒に考えていきます。

遺伝のことや、ご家族への影響を正しく理解していただき、ご自身の意思に基づいて、問題を解決できるようなサポートを目指しています。



多発性内分泌腫瘍症1型
(MEN1)
多発性内分泌腫瘍症2型
(MEN2)の方と
ご家族の皆様へ

遺伝
カウンセリング
のご案内



医療法人神甲会 隈病院

神戸市中央区下山手通8丁目2番35号

TEL:078-371-3721

「遺伝カウンセリング」 とは

遺伝性の甲状腺疾患患者の皆様やそのご家族、あるいはその可能性のある方を対象とした、遺伝に関する専門のカウンセリングです。

「遺伝性腫瘍コーディネーター」という専門資格を有するスタッフが中心となり行っています。

どうぞお気軽に、ご相談ください。

ご相談内容に関する秘密保持およびプライバシー保護については、万全の配慮を行います。

Q1. 遺伝カウンセリングの対象は？

A1. 下記の2つの疾患について遺伝学的検査を受けた方や受けることを医師からすすめられている方、およびそのご家族を対象にしています。

【対象疾患】

① 多発性内分泌腫瘍症1型(MEN1)

副甲状腺、脳下垂体、すい臓・消化管をはじめとしたホルモンを分泌する臓器に腫瘍が発生する病気です。

当院ではMEN1によって発症する病気のうち、原発性副甲状腺機能亢進症の検査や治療を行っています。

② 多発性内分泌腫瘍症2型(MEN2)

甲状腺や副腎、副甲状腺などの内分泌臓器に腫瘍ができたり、機能亢進状態となってホルモンが過剰に生成・分泌される状態になる病気です。

当院ではMEN2によって発症する病気のうち、甲状腺髄様がんや副甲状腺機能亢進症の検査・治療を行っています。



Q2. カウンセリングにかかる費用は？

A2. 金銭的なご負担を軽減し、ご利用いただきやすいよう無料で行っています。

Q3. カウンセリングにかかる時間は？

A3. およそ30～60分、十分な時間をかけて、カウンセリングを行います。

プライバシーに配慮し、一般診療とは別の個室で行いますので安心してお話しください。

Q4. どうやって申し込むの？

A4. まずは当院の医師にご相談ください。3階インフォメーション、またはお電話でご予約を承っております。

Q5. カウンセリングに必要なものは？

A5. ご予約/ご来院時に、問診票をお渡しします。カウンセリング前にご記入いただき、お持ちください。